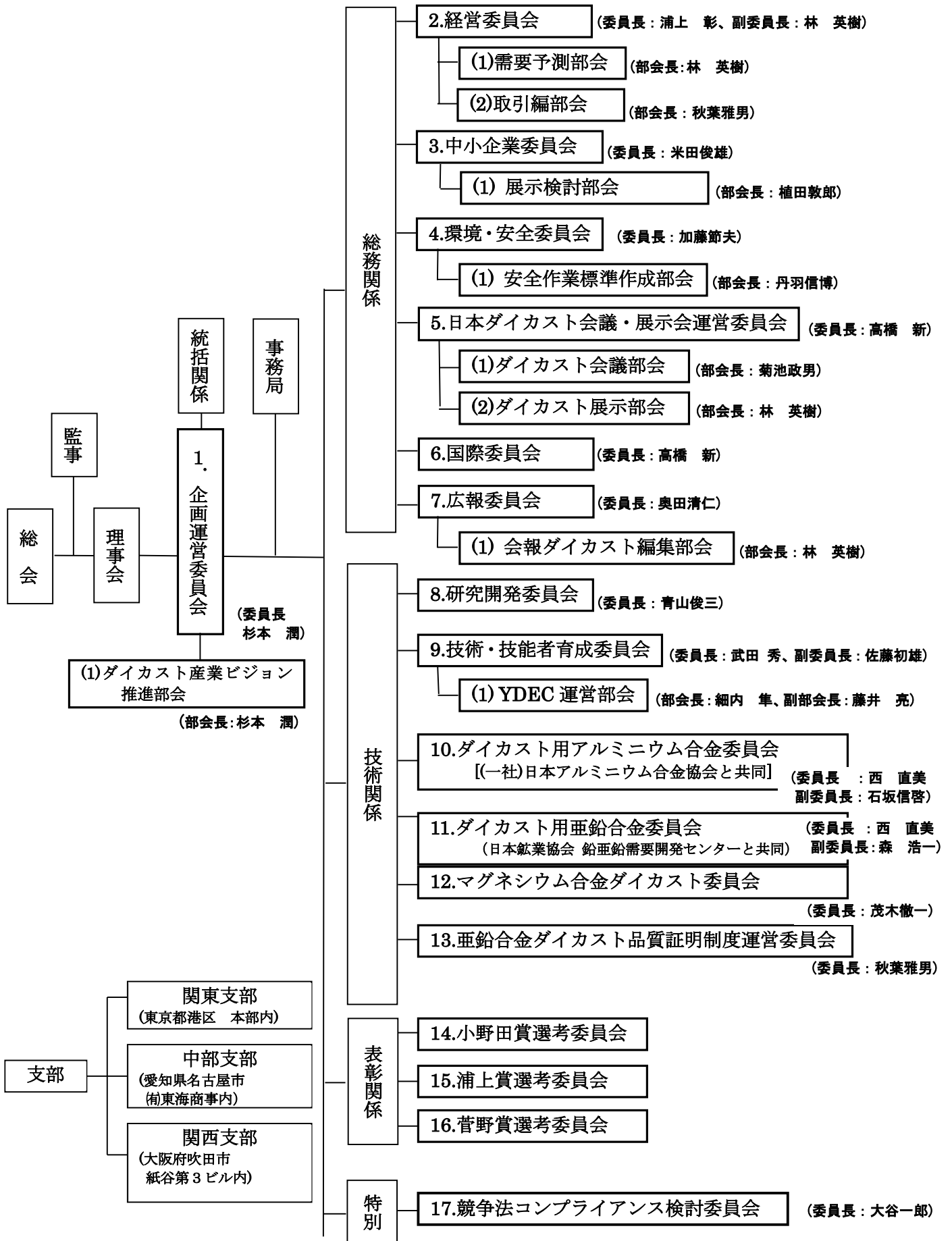
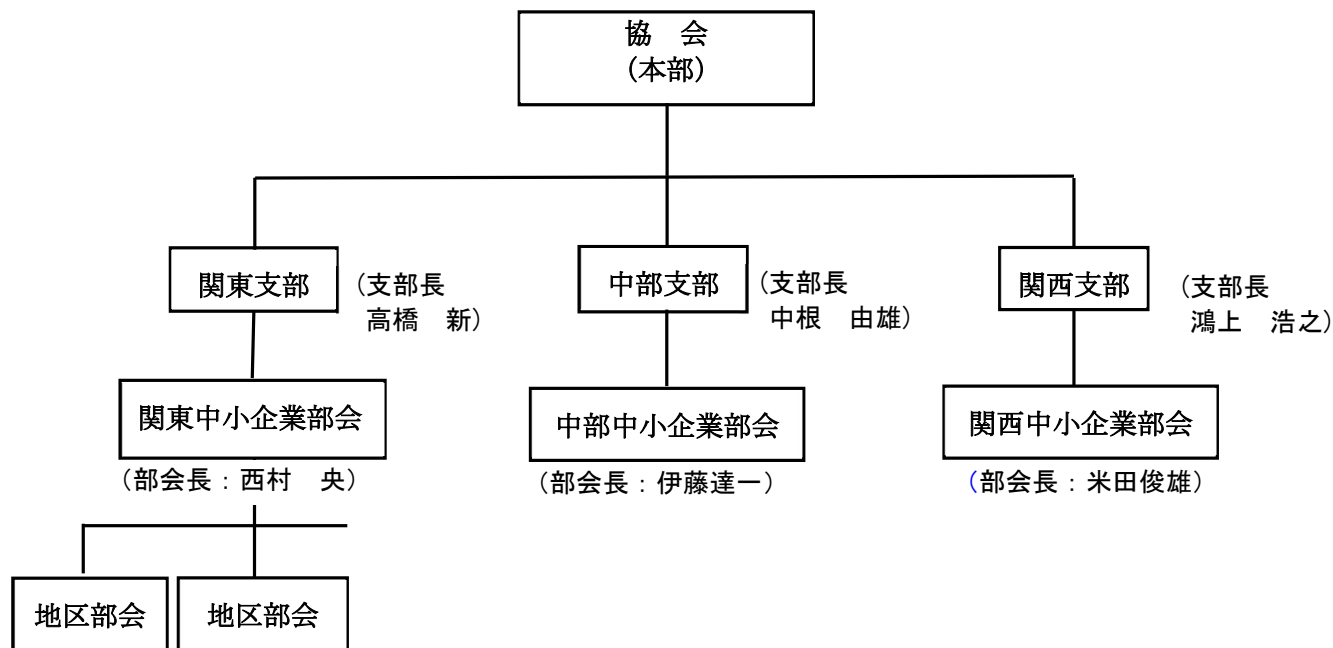


# (1) 委員会・部会 組織図



## (2) 支部・支部中小企業部会・地区部会 組織図

- ・支部：支部の正会員・賛助会員全員で構成員。
- ・中小企業部会：支部の正会員・賛助会員のうち、中小企業（資本金3億円又は従業員300人以下）で構成。



- (1) 北関東地区部会 (部会長：小林平三郎)
- (2) 城東・川口地区部会 (部会長：朝隈三裕)
- (3) 城北・朝霞地区部会 (部会長：外川隆博)
- (4) 城南・神奈川地区部会 (部会長：雑賀哲也)
- (5) 長野・山梨地区部会 (部会長：下平力也)
- (6) 静岡地区部会 (部会長：杉村光一郎)

(事務局：池上喬雄)

(事務局：(有)東海商事：東畑真由美)

(事務局：坂本滋)